

## Elproduktion på eget tak









## Teknik

Totalt 42 paneler på drygt  $1,5 \text{ m}^2 = 65 \text{ m}^2$

Varje panel kan maximalt leverera 250 W

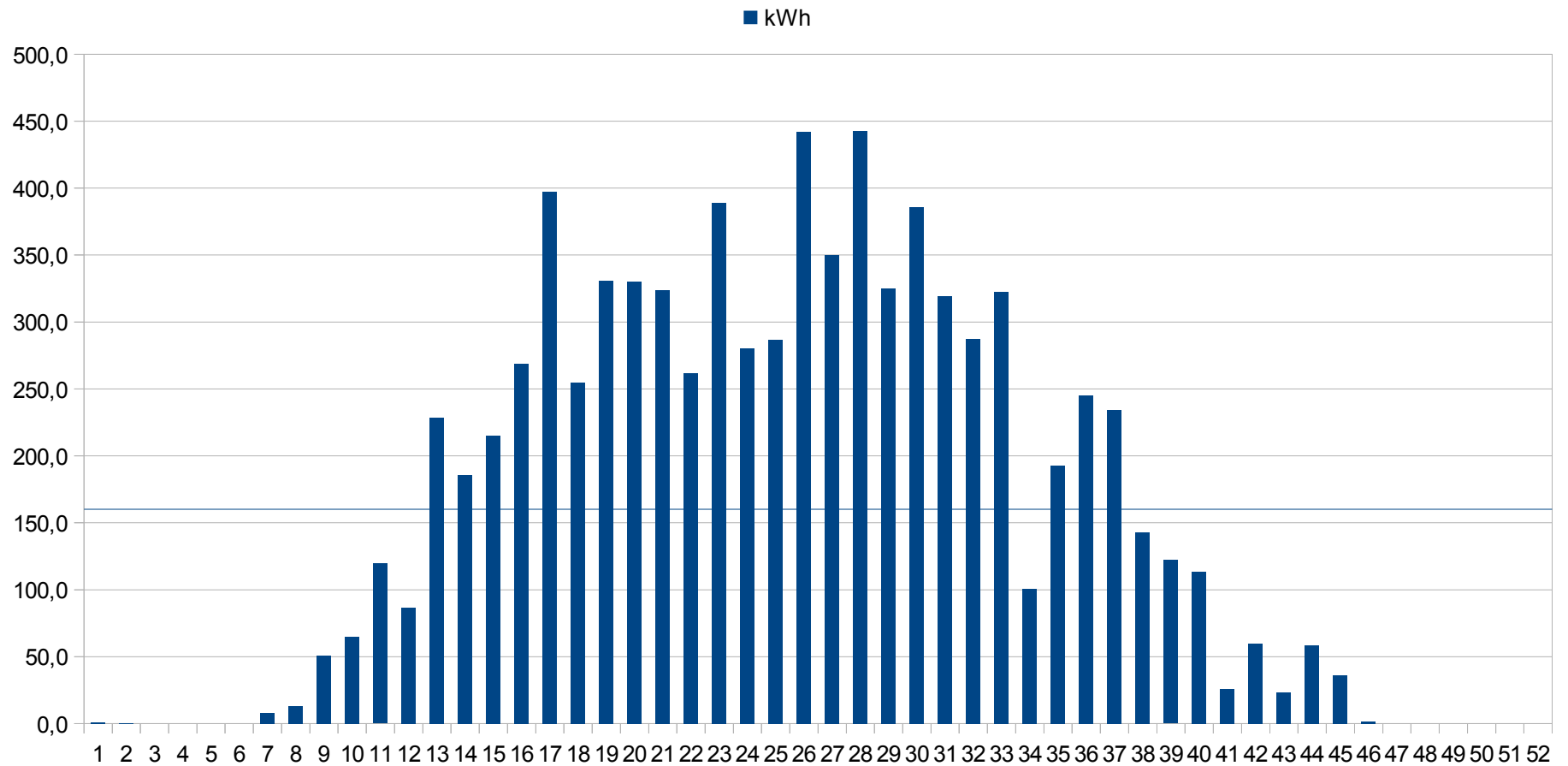
Hela anläggningen kan därför ge max 10 500 W

På grund av lutning och riktning har max utfall varit 9 000 W

Maximal produktion någon dag har varit 70,2 kWh

Årsproduktionen ligger på 8 400 kWh

# Resultatet 2014, veckovis



## Ekonomi

Varje producerad kWh:

Minskar elräkningen med 90,5 öre om vi konsumerar den själva.

Eller Skellefteå kraft betalar 0,6 kr om den går ut på nätet och från nyår får vi 0,6 kr i skatterabatt.

## Ekonomi

8 400 kWh ger då nästan 8 900 Kr/år

vilket medför en återbetalningstid på

13-14 år